

QUYẾT ĐỊNH

Về việc cho Công ty Trách nhiệm hữu hạn Chế biến thực phẩm Bánh pía Lạp xưởng Tân Huê Viên thuê 26.945,6 m² đất trong Khu công nghiệp An Nghiệp để thực hiện dự án Nhà máy chế biến thực phẩm, bánh kẹo các loại
(Nhà máy 2)

ỦY BAN NHÂN DÂN TỈNH SÓC TRĂNG

Căn cứ Luật Tổ chức chính quyền địa phương ngày 19 tháng 6 năm 2015; Luật sửa đổi, bổ sung một số điều của Luật Tổ chức Chính phủ và Luật Tổ chức chính quyền địa phương ngày 22 tháng 11 năm 2019;

Căn cứ Luật Đất đai ngày 29 tháng 11 năm 2013;

Căn cứ Nghị định số 43/2014/NĐ-CP ngày 15 tháng 5 năm 2014 của Chính phủ quy định chi tiết thi hành một số điều của Luật Đất đai;

Căn cứ Thông tư số 30/2014/TT-BTNMT ngày 02 tháng 6 năm 2014 của Bộ trưởng Bộ Tài nguyên và Môi trường quy định về hồ sơ giao đất, cho thuê đất, chuyển mục đích sử dụng đất, thu hồi đất;

Theo đề nghị của Giám đốc Sở Tài nguyên và Môi trường tỉnh Sóc Trăng (Tờ trình số 1653/TTr-STNMT-CCQLĐĐ ngày 06 tháng 7 năm 2021).

QUYẾT ĐỊNH:

Điều 1. Cho Công ty Trách nhiệm hữu hạn Chế biến thực phẩm Bánh pía Lạp xưởng Tân Huê Viên thuê 26.945,6 m² đất thuộc thửa đất số 364, tờ bản đồ số 07, tọa lạc tại Khu công nghiệp An Nghiệp, xã An Hiệp, huyện Châu Thành, tỉnh Sóc Trăng để thực hiện dự án Nhà máy chế biến thực phẩm, bánh kẹo các loại (Nhà máy 2), với loại đất, thời hạn, hình thức thuê đất và giá đất, tiền thuê đất phải nộp như sau:

1. Loại đất: Đất khu công nghiệp (SKK).
2. Thời hạn cho thuê đất: 49 năm.
3. Hình thức thuê đất: Trả tiền thuê đất hàng năm.
4. Giá đất, tiền thuê đất phải nộp: Áp dụng theo quy định hiện hành.

(Kèm theo sơ đồ vị trí thửa đất).

Điều 2. Giao Sở Tài nguyên và Môi trường, Cục Thuế tỉnh tổ chức thực hiện các nhiệm vụ sau:

1. Sở Tài nguyên và Môi trường có trách nhiệm:

a) Phối hợp các đơn vị liên quan triển khai Quyết định này và ký hợp đồng thuê đất với Công ty Trách nhiệm hữu hạn Chế biến thực phẩm Bánh pía Lạp xưởng Tân Huê Viên.

b) Trao Giấy chứng nhận quyền sử dụng đất, quyền sở hữu nhà ở và tài sản khác gắn liền với đất cho Công ty Trách nhiệm hữu hạn Chế biến thực phẩm Bánh pía Lạp xưởng Tân Huê Viên sau khi đơn vị hoàn thành nghĩa vụ tài chính theo quy định.

c) Chỉ đạo các đơn vị trực thuộc chỉnh lý hồ sơ địa chính theo Điều 1 Quyết định này.

2. Cục Thuế tỉnh có trách nhiệm thực hiện việc thu tiền thuê đất đối với Công ty Trách nhiệm hữu hạn Chế biến thực phẩm Bánh pía Lạp xưởng Tân Huê Viên theo quy định.

Điều 3. Chánh Văn phòng Ủy ban nhân dân tỉnh, Giám đốc Sở Tài nguyên và Môi trường, Sở Tài chính, Cục trưởng Cục Thuế, Trưởng ban Ban Quản lý các Khu công nghiệp, Chủ tịch Ủy ban nhân dân huyện Châu Thành, tỉnh Sóc Trăng và Công ty Trách nhiệm hữu hạn Chế biến thực phẩm Bánh pía Lạp xưởng Tân Huê Viên căn cứ Quyết định thi hành kể từ ngày ký.

Nơi nhận:

- Như Điều 3;

- Lưu: VT, KT.

TM. ỦY BAN NHÂN DÂN

KT. CHỦ TỊCH

PHÓ CHỦ TỊCH



Vương Quốc Nam



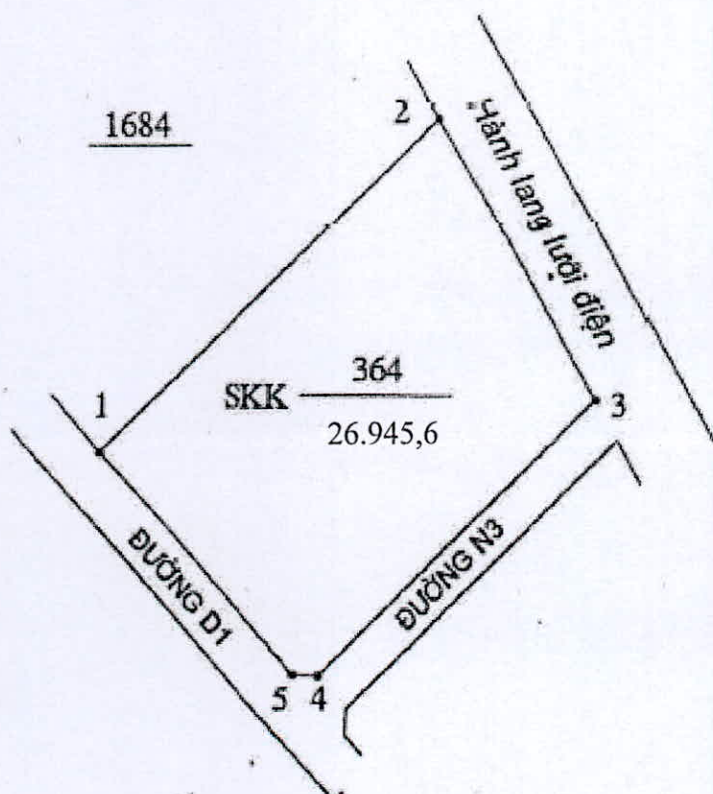
SƠ ĐỒ VỊ TRÍ ĐẤT

(Kèm theo Quyết định số: 17.6.1/QĐ-UBND ngày 14 tháng 7 năm 2021 của Ủy ban nhân dân tỉnh Sóc Trăng)

Thửa đất số 364, tờ bản đồ số 07, diện tích 26.945,6 m².

Loại đất: Đất khu công nghiệp (SKK).

Tọa lạc tại Khu công nghiệp An Nghiệp, xã An Hiệp, huyện Châu Thành, tỉnh Sóc Trăng.



Cạnh	Chiều dài (m)
1-2	212.73
2-3	140.44
3-4	173.24
4-5	11.48
5-1	128.80

Scan vẽ theo trích lục bản đồ địa chính do Văn phòng đăng ký đất đai tỉnh Sóc Trăng lập ngày 24/11/2020.

Ngày scan vẽ: 07/5/2021.

UBND TỈNH SÓC TRĂNG